

Feuchtraumleuchte SOLID

LUXSTREAM

4423 - 7900 lm | 170 lm/W | 6500 K | DALI

Art.-Nr. 24-01-7152

5

Jahre
Garantie



Produktbeschreibung

Die LED-Feuchtraumleuchte SOLID ist staubdicht, geschützt vor Strahlwasser und UV-Strahlung. Montage mit Befestigungswinkel und Aufhängungsdreiecke aus Edelstahl. Durch IP65 ideal geeignet für Industriebereiche und Hallen (Deckenhöhe bis 6m), Parkgaragen, Ausstellungsflächen, Keller & Kühlräume.

Vorteile

- Flexible Leistungseinstellung über DIP-Switch
- Einfache und schnelle Montage
- Hohe Effizienz

Anwendungsbereiche

Industriebereiche und Hallen (Deckenhöhe bis 6m), Parkgaragen, Vordächer, Technikräume, Keller und Kühlräume. Geschützter Außenbereich.

Abmessung / Gewicht / Gehäuse

Länge	1250 mm
Breite	61 mm
Höhe	58 mm
Gewicht	1,8 kg
Abdeckung	PC

Lichttechnik

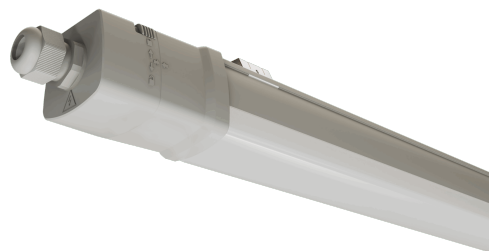
Bemessungslichtstrom	4423 - 7900 lm
Leuchtenlichtausbeute	170 lm/W
Farbtemperatur	6500 K
Farbtoleranz	<3 SDCM
Abstrahlwinkel	110°
Photobiologische Sicherheit	freie Gruppe
LED-Typ	SMD LEDs

Elektronik

Bemessungsleistung	21-38 W
Eingangsspannung AC	220-240 V
Eingangsspannung DC	198-264 V (EL)
Frequenz	50/60 Hz
LED-Lebensdauer L80 25 °C	100.000 h
Leistungsfaktor	>0.95
Steuerung	DALI
Durchgangsverdrahtung	5x1,5 mm ²

Anwendungseigenschaften

Einsatztemperatur	-20 °C bis +40 °C
Schutzklasse	I
Schutzart	IP66
Stoßfestigkeit	IK08



Prüfzeichen



Produktmerkmale



Montagearten



Einsatzbereich



Anzahl der LED-Module pro Leistungschalter

LS-typ	B10	B13	B16	
Installation ø	1,5mm ²	1,5mm ²	1,5mm ²	
B	15	20	20	
C				
typ Ipeak / ?t:	18.1 A / 226us			

Tech. Zeichnung und Lichtverteilungskurve

